

Traufblech, RAL 9002

befestigt an Konterlattung
und Schalungsbrett

Dachaufbau | innen - außen

Sperrholz Pappel	4mm
OSB	12mm
Dampfsperre	-
KVH	160mm
Holzfaserdämmung	160mm
OSB	12mm
EPDM	-

Wandaufbau | innen - außen

Sperrholz Pappel	4mm
OSB	12mm
KVH	120mm
Holzfaserdämmung	120mm
Unterdeckbahn	-
Hinterlüftung	24mm
Schalung	24mm

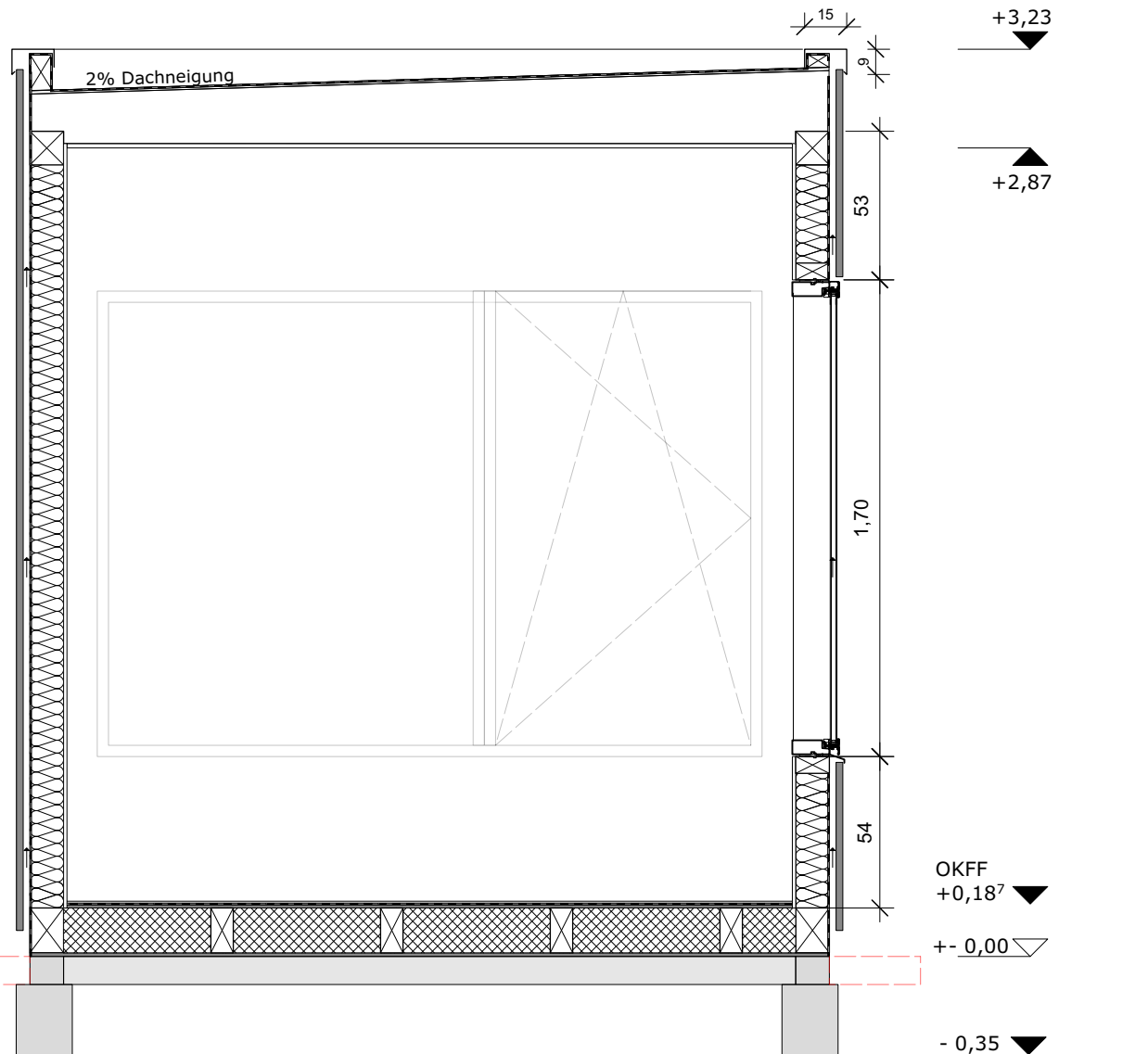
Bodenaufbau | innen - außen

Klick-Vinyl	2mm
Folie	-
Infrarot Heizung	1mm
OSB	12mm
KVH	160mm
XPS 035	160mm
Siebdruckplatte	13mm
Stahlrahmen	100mm

Punktfundamente

Stahlrahmen wird auf Fundamente
platziert, siehe Positionsplan

Für den Transport/ Bewegung mit Kran
werden drei Kranhaken pro Seite an
Stahlrahmen-UK geschraubt



Projekt:

Minimalhaus - Cabin 01

Planinhalt:
Schnitt A-A

LP:
5

gezeichnet: lb
Datum: 28.01.2025
geprüft: Datum:

Index:
A

Plannummer:
-

Format (cm)
ISO A4

Maßstab:
1:25

Bauherr

Hide Houses GbR Laura Baden und Helena Baden GbR
Hospitalstraße 71
20459 Hamburg

Kontakt

M.Sc. Laura Baden
laura.baden@hidehouses.de
0173 7168320

